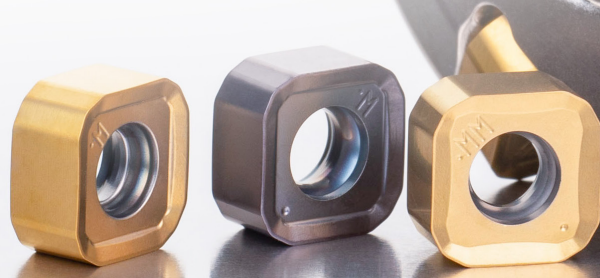
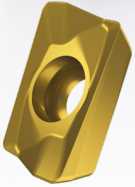


FANTASTİK KAMPANYA

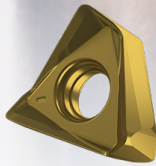
En iyilere Daha Kolay Ulaşın

**ADMX**

- Kenar frezeleme
- SAD 07, 11, 16 için geçerli
- Geniş uygulama yelpazesi
- Yüksek verimlilik



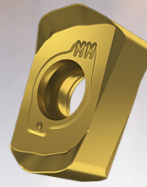
Ayrıntılar için tarayın

TNGX

- Kenar frezeleme
- STN10 ve STN16 için geçerli
- Çift taraflı güçlü uç
- Ekonomik 6 köşeli tasarım



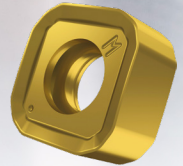
Ayrıntılar için tarayın

BNGX

- Yüksek ilerlemeli frezeleme
- Ekonomik 4 köşeli tasarım
- Kopya frezeleme için ilk seçim



Ayrıntılar için tarayın

SNGX

- Yüksek ilerlemeli frezeleme
- Ekonomik 8 köşeli tasarım
- Yüksek işlem güvenliği
- 1,7mm'ye kadar talaş derinliği

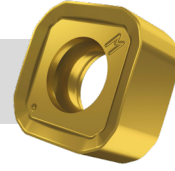


Ayrıntılar için tarayın

31.12.2023 tarihine kadar standart kesici uç fiyatlarıyla geçerlidir. Promosyon ürünler e-posta yoluyla bildirilmelidir. Bu teklif Dormer Pramet tarafından iptal edilebilir ya da değiştirilebilir. Daha fazla bilgi için yerel satış temsilciniz ile görüşebilirsiniz.

SSN11

SNGX uçlar için Yüksek İlerlemeli Frezeleme Takımı



AĞIZ SAYISI
× 10 ADET UÇ İLE
TAKIM SADECE

1€

Kalıpcılık ve genel mühendislik uygulamaları için ekonomik yüksek ilerlemeli frezeleme çözümü. Güçlü kesici kenar tasarımı ile özellikle havuz boşaltmalarda köşeleri işlerken yüksek seviyede dayanıklılık ve işlem güvenliği sağlar. Kalıpcılık başta olmak üzere birçok frezeleme uygulaması için uygundur.



AYRINTILAR
İÇİN TARAYIN

ÖZELLİKLER VE FAYDALAR SSN11

- ▶ 8 kesme köşesi ve M, MM, HM geometrileriyle mükemmel fiyat performans oranı
- ▶ Arttırılmış üretkenlik ve yüksek talaş kaldırma oranı, 1,7 mm'ye kadar kesme derinliği
- ▶ Güvenilir talaş kontrolü, havuz içinde çalışırken köşelerde işlem güvenliğini iyileştirir
- ▶ Düşük titreşim ile 10xD'ye kadar takım bağlama kabiliyeti



SBN10

BNGX uçlar için Yüksek İlerlemeli Frezeleme Takımı



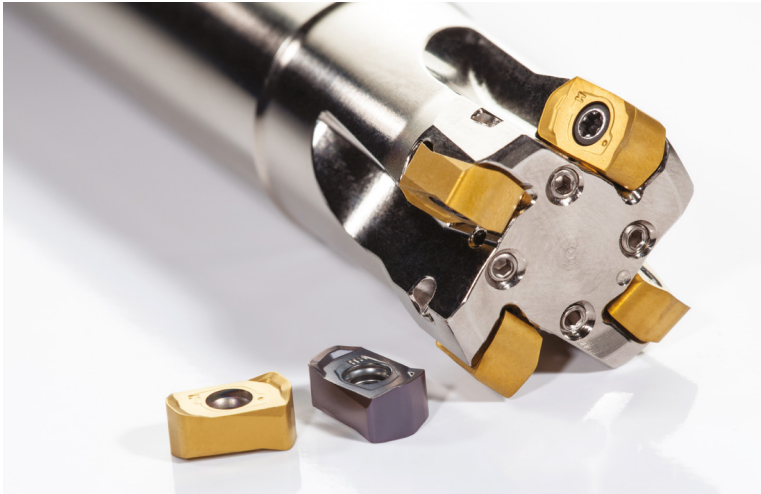
Çok çeşitli malzemeler için üretken yüksek ilerlemeli frezeleme. İlerlemeci SBN10 takımlar birçok frezeleme uygulaması için uygundur. Benzersiz yuva tasarımı duvar finışı için ANHX uçları da bağlayarak kalıpcılar için hızlı kaba işlemeden finiş işlemeye komple çözüm oluşturur.



AYRINTILAR
İÇİN TARAYIN

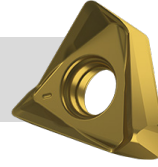
ÖZELLİKLER VE FAYDALAR SBN10

- ▶ Hızlı kabadan finiş işleme için çok yönlü kullanım
- ▶ Talaş derinliği 1 mm'ye kadar üretken HFC frezeleme
- ▶ Güvenilir talaş kontrolü sayesinde uzun boylu takımlarda sorunsuz işleme
- ▶ 4 kesme köşeli BNGX uçlarda çelik ve dökme demir için M, paslanmaz çelik ve süper alaşımlar için MM, sertleştirilmiş çelikler ve döküm demirler için HM geometri
- ▶ 2 kesme köşeli ANHX uçlarla finiş operasyon desteği
- ▶ Çap 16'dan 66 mm'e kadar rekabetçi çeşitlilik



STN 10/16

TNGX uçlar için Kenar Frezeleme Takımı

AĞIZ SAYISI
× 10 ADET UÇ İLE
TAKIM SADECE**1€**AYRINTILAR
İÇİN TARAYIN

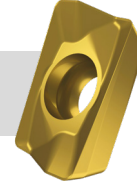
Altı köşeli negatif kenar frezeleme uçları, işleme maliyetlerinde mükemmel tasarruf sağlar. Ürün yelpazesi çelik, paslanmaz çelik, dökme demir ve demir içermeyen malzemeler için birçok frezeleme uygulaması için çözüm sunar. Üstün talaş tahliyesi hem duvar hem yüzeyde daha iyi yüzey kalitesi sağlarken keskin taşlanmış geometrisi iş mili yükünü azaltarak yüksek hassasiyette dikliği garanti eder.

ÖZELLİKLER VE FAYDALAR STN10 / STN16

- ▶ 6 köşeli, çift taraflı, üçgen uçlar çelik için M, çelik, paslanmaz çelik ve hatta süper alaşımlar için F, demir içermeyen malzemeler için FA geometri
- ▶ Düşük kesme kuvvetleri pürüzsüz ve sessiz bir kesim sağlar
- ▶ Hassas taşlanmış uçlar pasolar arası bağlantıyı mükemmel kurarak gerçek 90° ve üstün yüzey kalitesi verir

SAD 07/11/16

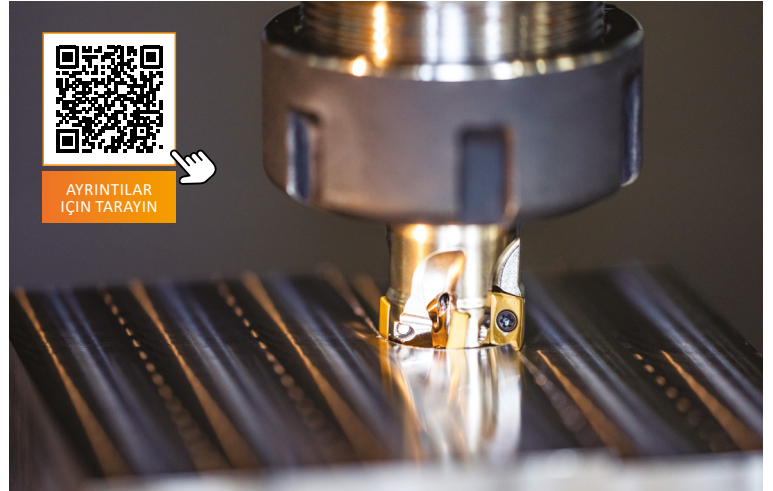
ADMX uçlar için Ünsel Kenar Frezeleme Takımı



ADMX ve ADXE uçlar için ünsel kenar frezeleme takımları. Düşük kesme direnci titreşime karşı hassas uygulamalar için iş mili yükü azaltır ve malzeme sertleşmesini önler. Hemen her türlü uygulama için hatta özel ADEX uçlarla yüksek ilerlemeli frezeleme için bile uygundur.

ÖZELLİKLER VE FAYDALAR SAD 07/11/16

- ▶ Çeşitli frezeleme uygulamaları için ünsel kullanım alanı
- ▶ Geniş uygulama aralığına destek için seçmesi kolay FA, F, FM, MM, MF, R, HF ve HF2 geometriler
- ▶ SAD07 ile 10mm'den SAD16 ile 175 mm çapa kadar komple çözüm sunan ürün yelpazesi

AYRINTILAR
İÇİN TARAYIN**SAD07D****SAD11E****SAD16E**

SIMPLY RELIABLE

Profesyoneller sadece talaşa bakarak işin kalitesini değerlendirebilir. Bizim talaşımız kendi öyküsünü anlatan pürüzsüz ve basit şekillidir. Açık ve istikrarlı işaretinden dolayı oldukça güvenilir olmak için sembolümüz olarak talaş şeklini kullanıyoruz.

DORMER PRAMET

www.dormerpramet.com



**SATIŞ DESTEK İÇİN
İLGİLİ KİŞİLER
HER ZAMAN GÜNCEL!**



BİZİ TAKİP EDİN...



ONLINE



SEGMENTS



LIBRARY APP



CALCULATOR APP

